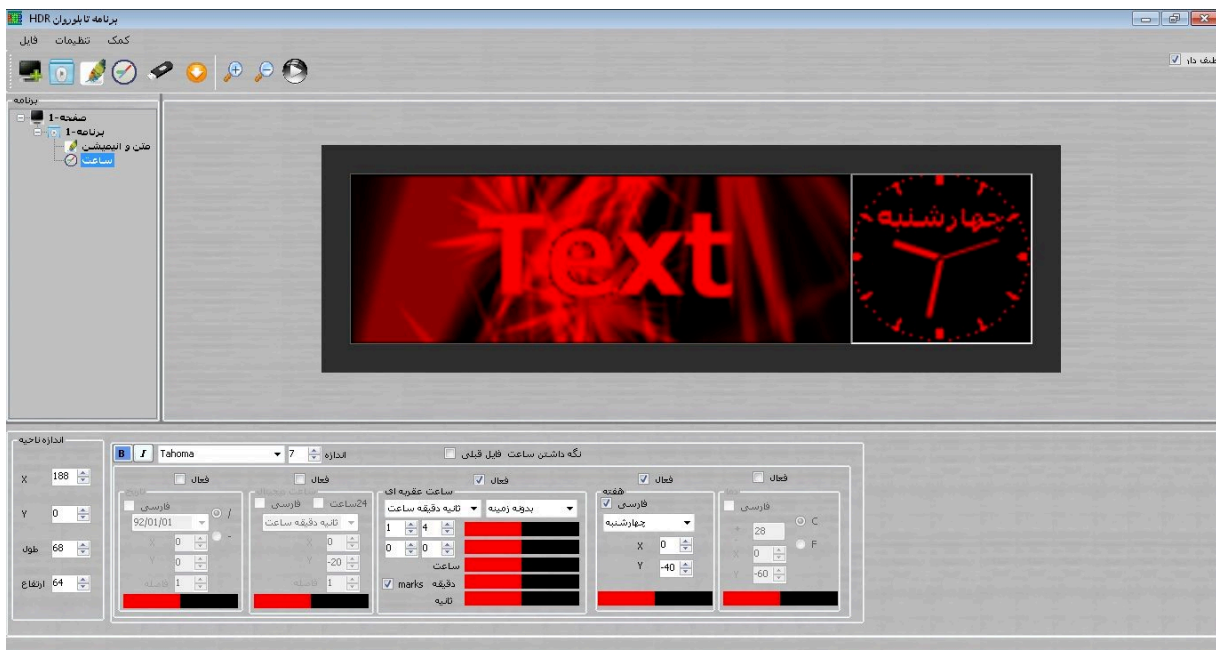


## به نام خدا

تاریخ: 1392/7/1

### نرم افزار hdr

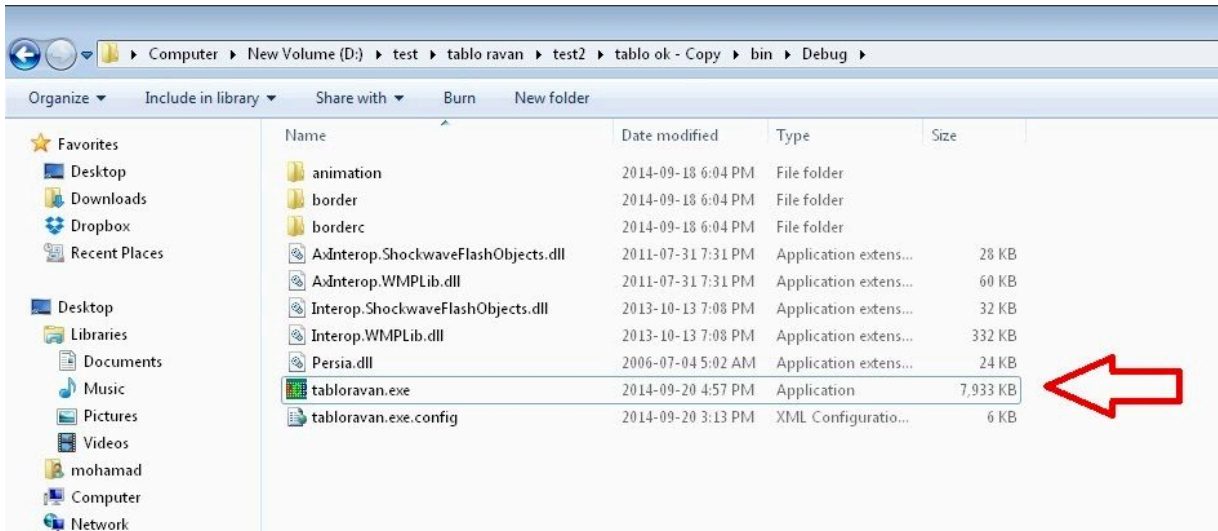
نرم افزار hdr بسیار ساده طراحی شده و از منوهای اضافی پرهیز شده تا کاربر سریع با نرم افزار ارتباط برقرار کند و نیاز به آموزش نباشد خروجی این نرم افزار یک فایل با پسوند led. است نام فایل باید عددی بین 1 تا 50 باشد که می توان در فلش مموری ذخیره کرد. توجه کنید که کارت فقط فایل با پسوند led را می شناسد پس برای نمایش دیگر فایل ها ابتدا باید توسط نرم افزار تبدیل به یک فایل با پسوند led شود کارت می تواند تا 50 عدد فایل با پسوند led را در خود ذخیره کند ترتیب نمایش فایل به ترتیب نام فایل است.



## کار با نرم افزار hdr

نرم افزار hdr را از روی سی دی copy کنید و روی هارد دیسک past کنید.

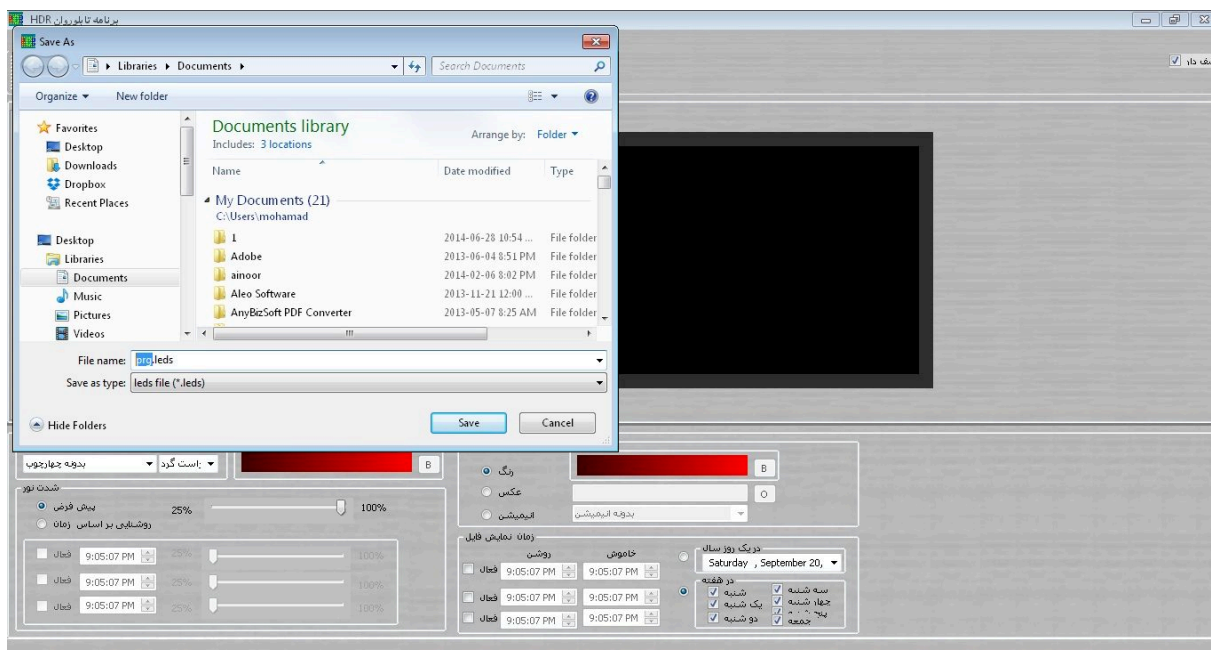
### 1- بر روی Tabloravan.exe دابل کلیک کنید .



### 2- افزودن صفحه را بزنید.



3- آدرس که می خواهید پروژه را در آن ذخیره کنید بدهید و save را بزنید.



4-تنظیمات را انجام دهید و OK را بزنید.

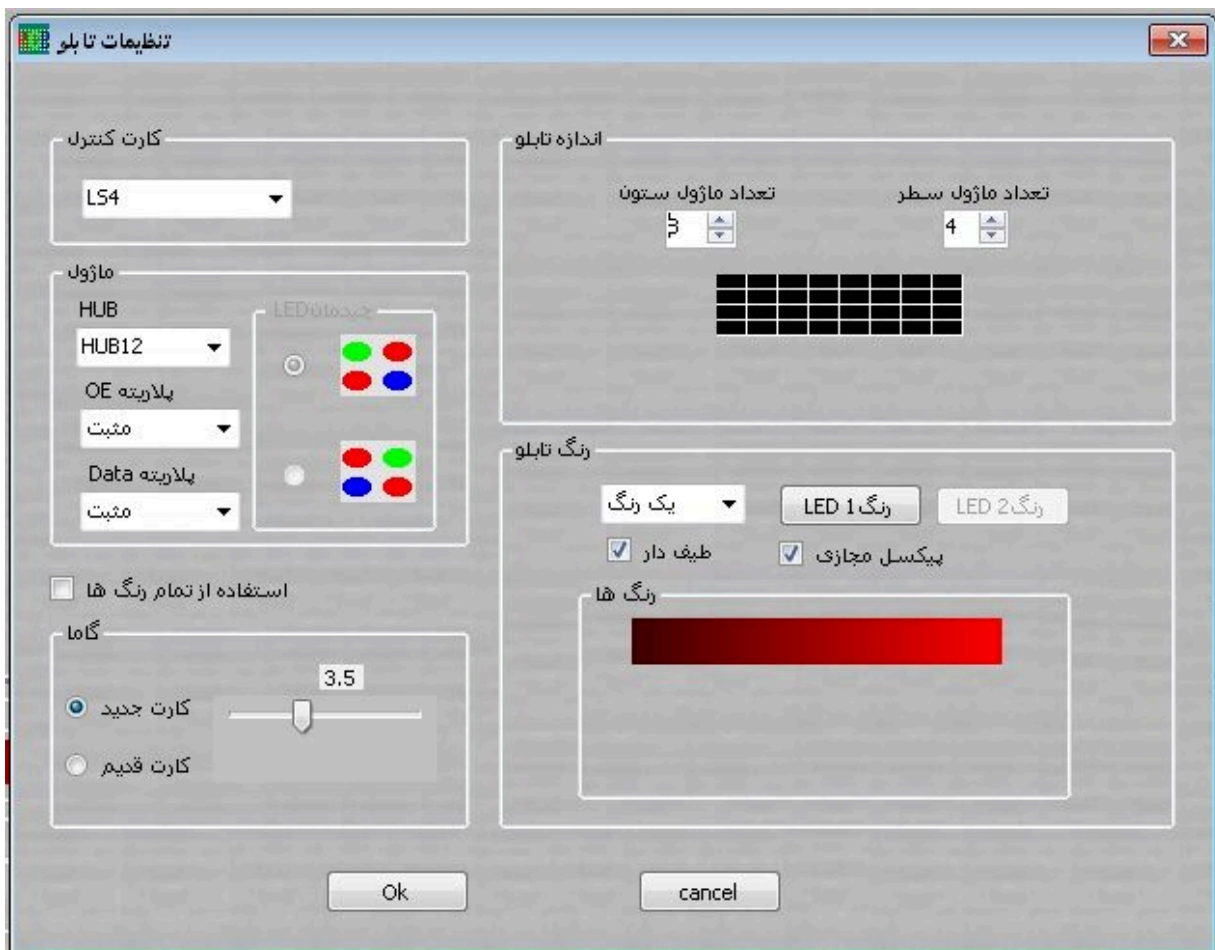
-کارت کنترل مناسب را انتخاب کنید.

-Hub مناسب را انتخاب کنید اگر ماژول شما hub08 است پلاریته OE و Data را مثبت انتخاب کنید.

-اندازه تابلو را بر اساس تعداد ماژول سطر و ستون در تابلو تنظیم کنید.

-رنگ تابلو را بر طبق تابلو تنظیم کنید.

-اگر کارت کنترل مربوط به قبل از سال 1393 می باشد کارت قدیم را انتخاب کنید.



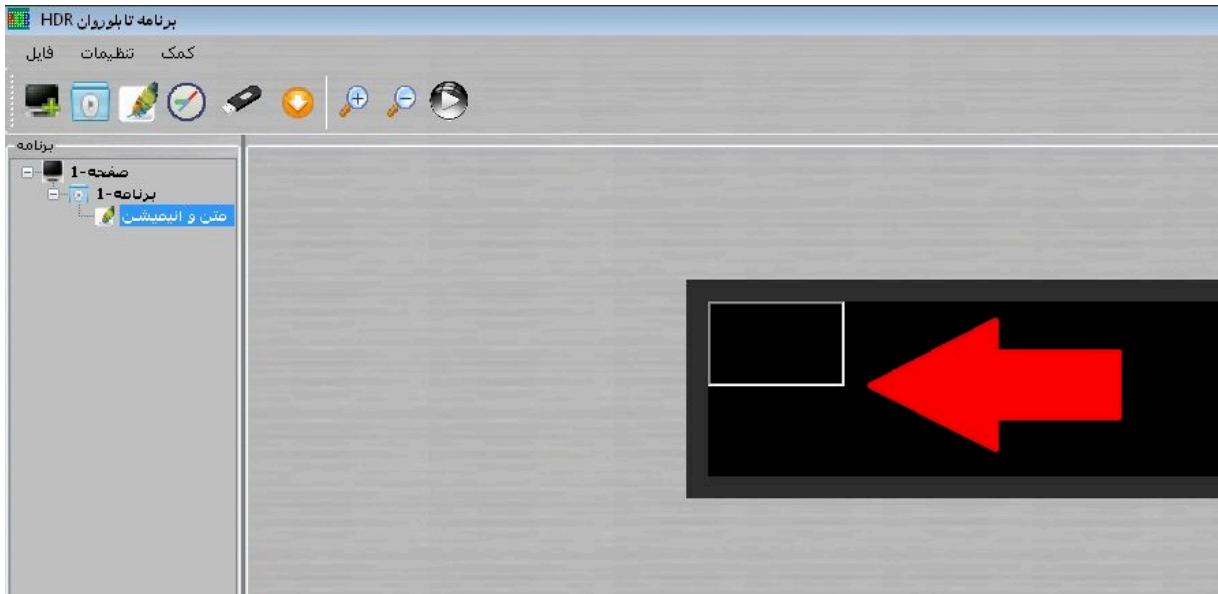
5-بر روی صفحه راست کلیک کنید و اضافه کردن برنامه را بزنید



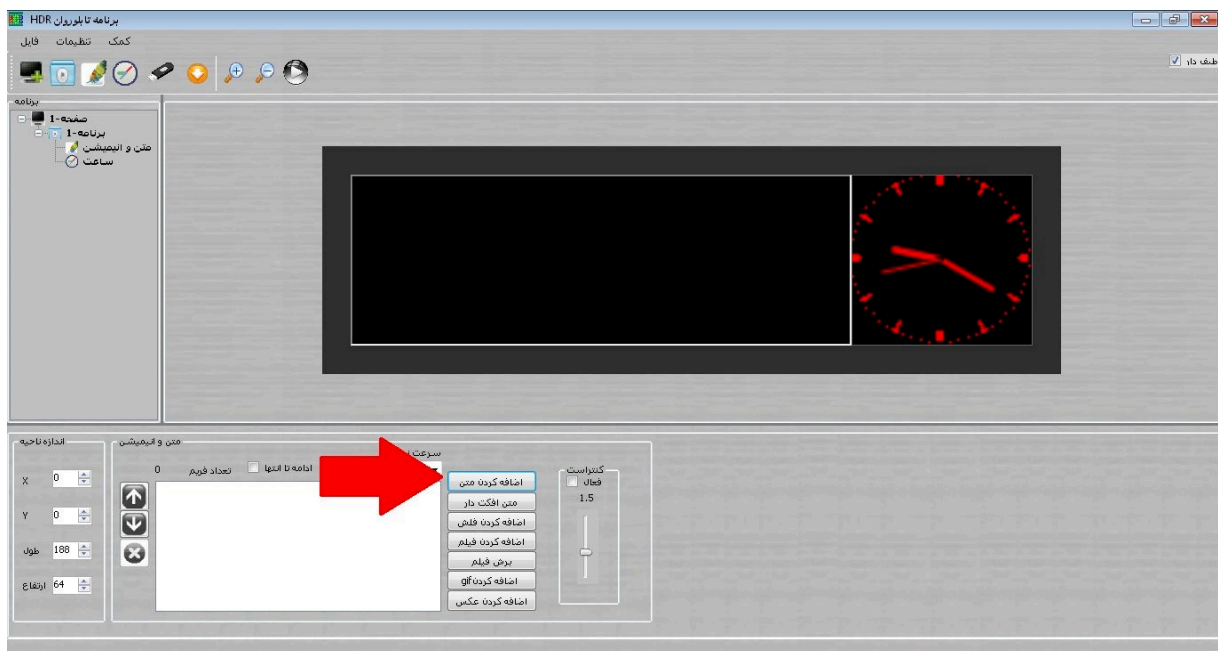
6-روی برنامه راست کلیک کنید و اضافه کردن ناحیه متن و انیمیشن یا ساعت را بزنید.



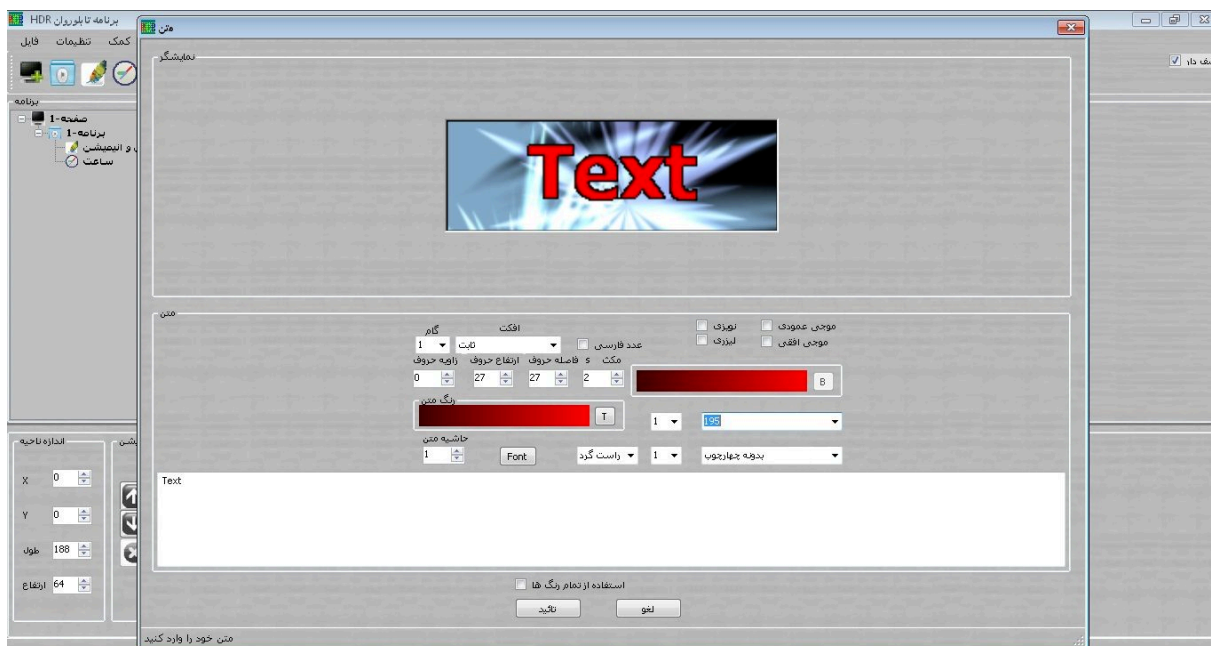
7- ناحیه خود را به اندازه ای که می خواهید تغییر دهید توجه می توانید تا 10 ناحیه را اضافه کنید برای این کار دوباره روی برنامه راست کلیک کنید و اضافه کردن ناحیه متن و انیمیشن یا ساعت را بزنید در این مثال فقط یک ناحیه اضافه شده است.



8- اضافه کردن متن یا فیلم یا غیره را بزنید



## 9- متن خود را وارد کنید و افکت مورد نظر را انتخاب کنید و تایید را بزنید



## 10- بر روی فلش کلیک کنید.

-آدرسی که می خواهید فایل را ذخیره کنید وارد کنید نام فایل باید 1 تا 50 باشد این فایل ها را به فلش مموری انتقال دهید توجه کنید که جمع حجم فایل ها از 512 مگا بایت بیشتر نباشد فلش مموری را به کارت متصل کنید و صبر کنید تا کارت فایل ها را روی خود کپی کند وقتی فایل ها شروع به نمایش کرد فلش مموری را بیرون آورید.

